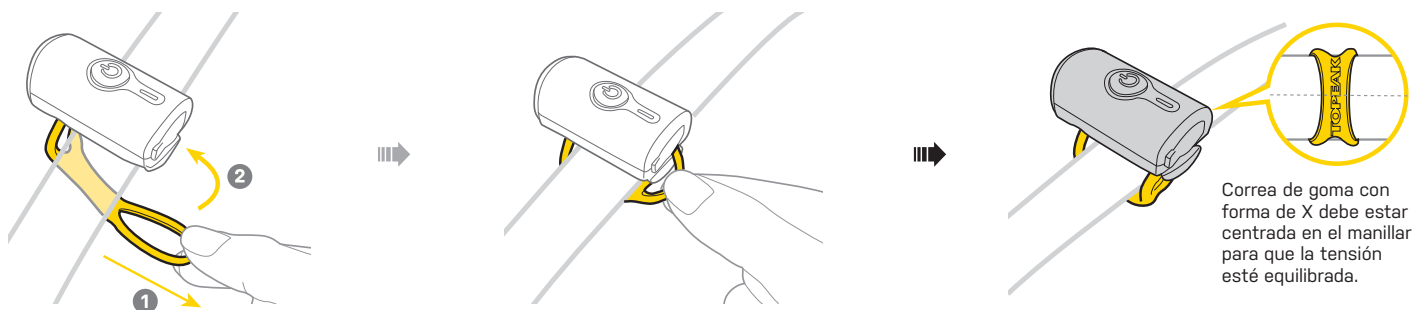
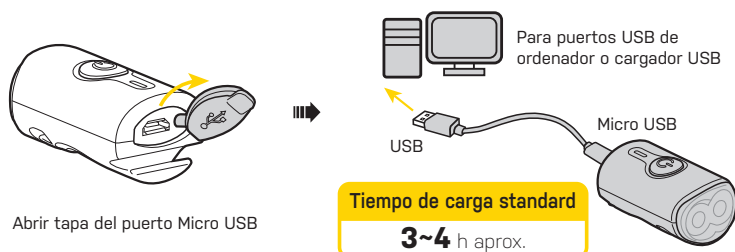


MONTAJE EN EL MANILLAR



CARGAR LA BATERÍA



- El indicador de carga de la luz WhiteLite™ Mini USB se iluminará en verde durante la carga. Esta luz se apagará cuando la carga se haya completado.
- El indicador de carga de la luz WhiteLite™ Mini USB se iluminará en rojo cuando la batería sea baja. Cargar la luz lo antes posible.
- Si la batería está defectuosa la luz no iluminará.
- Desconectar el cable Micro USB de su ordenador cuando la batería esté cargada.
- Cuando la carga de la batería se haya completado, desconectar el cable USB.
- No abrir el cuerpo de la luz.
- La batería tardará entre 3 y 5 ciclos hasta que se cargue completamente.
- No dejar la luz conectada al puerto de carga más de 48 h.
- La carga con un cargador USB tardará más.
- Después de largos períodos sin usar, la batería se descargará levemente. Cargar la batería al 100% antes de usar y de almacenar.
- Mantener la batería cargándola cada dos meses y almacenándola en un lugar frío y seco para impedir el deterioro de esta.
- Deshágase de las baterías viejas siguiendo las instrucciones de las regulaciones locales.

ESPECIFICACIONES

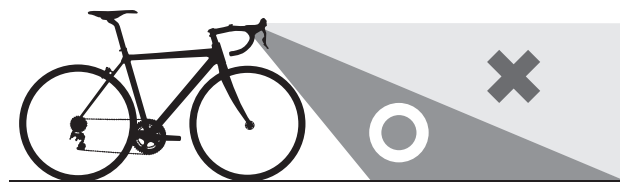
Función : Intermitente / 0,5W Constante / Intermitente rápido
Batería : 3,7V 330mAh Ion Litio
Duración : 7 h / 3 h / 35 h
Carga : USB 5V 500mA
Luminosidad : 60 Lúmenes
Peso : 22 g
Luz : 2 LEDS súper brillantes de 0,3W
Reserva : 0,5 h

RECAMBIOS



ADVERTENCIA

- Aunque el cuerpo de la luz es resistente al agua, no sumergir la luz intencionadamente.
- Para incrementar la seguridad, el WhiteLite™ Mini USB se deberá complementar con una luz específica para condiciones de poca visibilidad.
- Debido a la alta luminosidad de la luz, si se utiliza en carreteras públicas, asegúrese de no deslumbrar a los usuarios que hagan uso de las vías públicas.



GARANTÍA

Garantía de 1 Año: Todos los componentes contra defectos de fabricación solamente.
Requerimientos para Reclamación de la Garantía
Para obtener la garantía debe disponer del justificante de compra, sin el recibo de compra se considerará como fecha de inicio de la garantía la fecha de fabricación. No se considerarán cubiertos por la garantía los artículos dañados por golpes, abuso o alteraciones del sistema, modificaciones, o utilización de otra manera o para otros usos a los descritos en este manual.

* Las especificaciones y diseño están sujetos a cambios sin notificación previa.

Por favor, contacte con su distribuidor Topeak para cualquier pregunta.
garantias@servixtt.com
www.servixtt.com, www.topeak.com

