

자전거 거치 가능
최대 허용 무게

25 kg



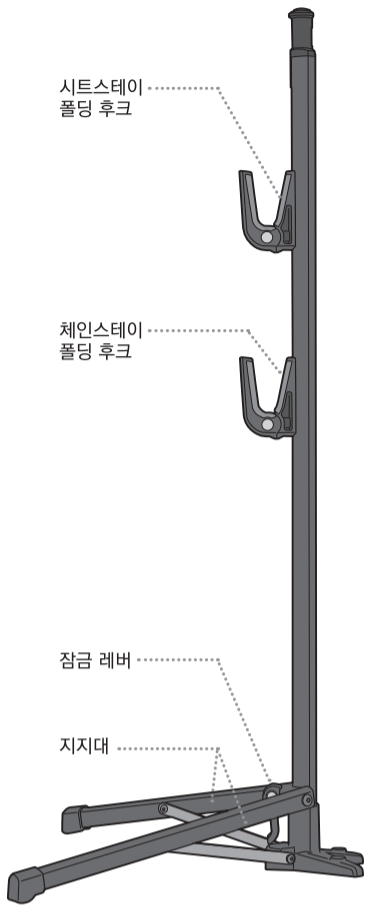
트랜스포머 Stand DX는 대부분의 자전거에 거치 가능합니다. 하지만 시트스테이 또는 체인스테이가 없는 자전거는 거치가 불가능합니다.



잔디밭, 굴곡있는 흙바닥이나 자갈밭, 울퉁불퉁한 지면이나 진흙땅에서는 사용하지 마십시오. 주기적으로 자전거가 안전하게 트랜스포머™ Stand DX에 거치되어 있는지 확인하십시오.

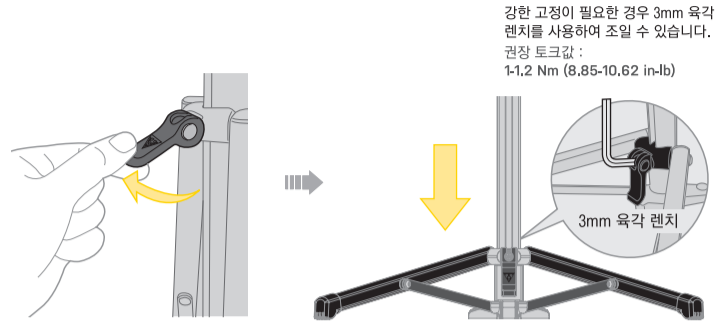


지지대를 접을 때 손가락이 끼지 않도록 주의하십시오.



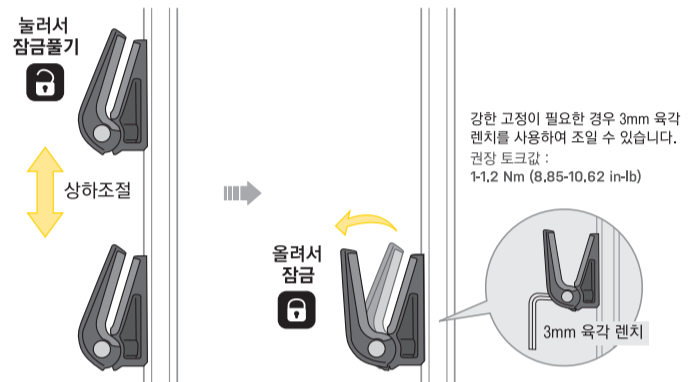
사용 방법

1 QR 잠금 레버를 사용하여 안전하게 지지대를 올리거나 내릴 수 있습니다.



강한 고정력이 필요한 경우 3mm 육각 렌치를 사용하여 조일 수 있습니다.
권장 토크값 : 1-1.2 Nm (8.85-10.62 in-lb)

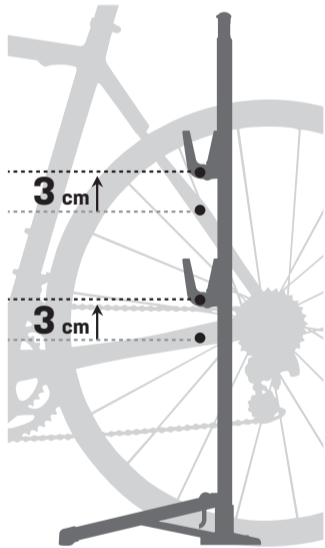
2 적절한 높이로 후크 위치를 조절한 후, 레버를 돌려서 후크를 고정합니다.



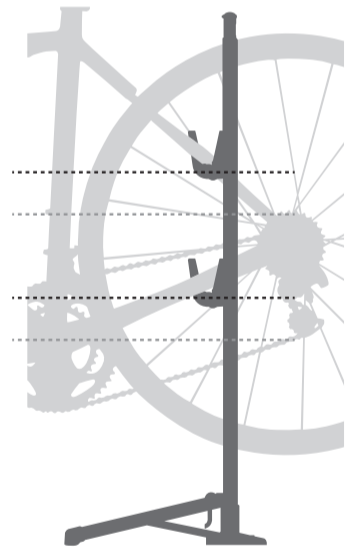
강한 고정력이 필요한 경우 3mm 육각 렌치를 사용하여 조일 수 있습니다.
권장 토크값 : 1-1.2 Nm (8.85-10.62 in-lb)

튠-업 스탠드 기능 설명 요약

1 튠-업 스탠드를 자전거 옆에 두십시오. 폴딩 후크의 높이를 보기와 같이 폴딩 후크와 시트스테이/체인스테이의 높이가 상하로 3cm 차이가 나도록 유지하십시오.



2 폴딩 후크에 자전거를 거치하고 필요에 따라 높이 조절을 하십시오.



경고



체인스테이 및 시트스테이 너비길이 ϕ 28 mm 이내 장착가능

절대로 자전거에 하중을 가하지 마십시오



리어휠과 지지대 사이의 간격을 확인하며, 크랭크를 회전시킬 때 간섭이 없는지 확실히 확인하십시오.

품질보증

제한적 2년 품질 보증 : 소비자 과실을 제외한 제조과정상 모든 요인에 대하여 1년간 보증합니다.

품질 보증을 위한 필요조건

품질 보증 서비스를 받으실려면, 반드시 원본 구매 영수증을 제시해야 합니다. 구매 영수증이 없는 경우, 모든 제품은 그 제품의 가장 최초의 제조일로부터 3개월 후를 구입일로 인정합니다. 본 제품을 사용 중 외부로부터 손상되었거나 사용자의 오용, 남용, 임의 개조, 변경 또는 사용설명서에 기술한 내용에 맞지 않게 사용 된 경우 품질 보증을 받을 수 없습니다.

*제품의 재원이나 디자인은 사전공지 없이 변경될 수 있습니다.

토피카의 제품은 전문 대리점에서만 구입 가능합니다.
제품 문의 : (주)하이랜드스포츠 TEL.031-8022-7510
홈페이지 : www.hlsc.co.kr, www.topeak.com