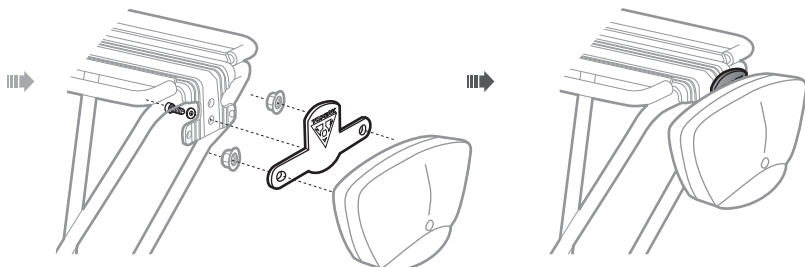
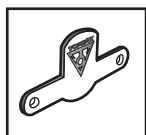


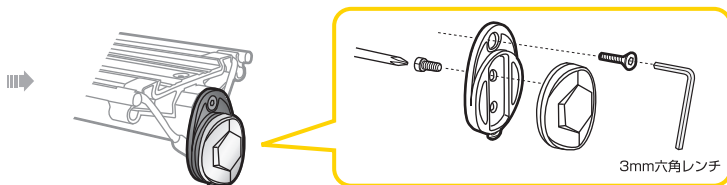
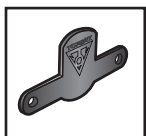
テールライト マウントは取付間隔が80mm (センター間隔)のテールライトを、トピーク チューブラー ラックやMTXビームラックに取り付けるために使用します。

チューブラー ラックへの取付

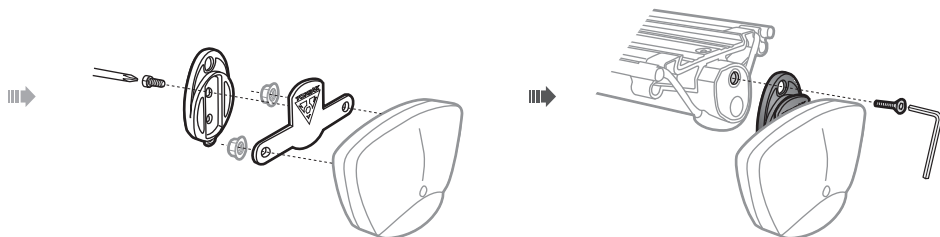


テールライト (付属していません)

MTXビームラックへの取付



3mm六角レンチ



テールライト (付属していません)

保障期間

ご購入日より2年間：製造上の欠陥による機械部品の不良が対象です。

保障の請求

保障を受けるには、ご購入日の日付の入った領収書が必要です。領収書なしで保障を受ける場合の保障期間は製造年月日から起算させていただきます。お客様の事故などによる外的要因、誤使用、改造、およびこの取扱説明書に従わない本来の用途以外のご使用による故障は保障を受けられません。故障した製品は故障状況を明記して、お買上げの販売店へお持ちください。お送りになる場合の送料はお客様にてご負担をお願いします。

*スベックやデザインは改良のため予告なく変更されることがあります。

トピーク製品は全国有名自転車店でお買い求めいただけます。

ご購入は、最寄りのトピーク正規販売店へどうぞ。

Website : www.topeak.jp

Copyright © Topeak, Inc. Printed in Taiwan / 2006

M-TC1016-1 2/06