

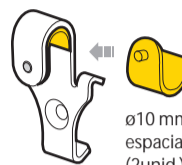
E

fijación trasportín ø12 mm



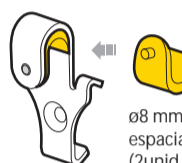
sin espaciador

fijación trasportín ø10 mm



ø10 mm espaciador (2unid.)

fijación trasportín ø8 mm



ø8 mm espaciador (2unid.)

### INSTALACIÓN DE LOS ESPACIADORES

fijación trasportín ø12 mm



sin espaciador



ø8 mm espaciador



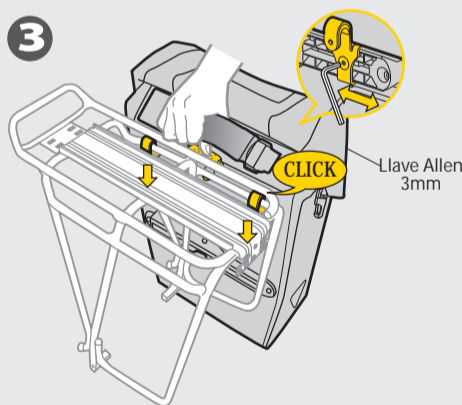
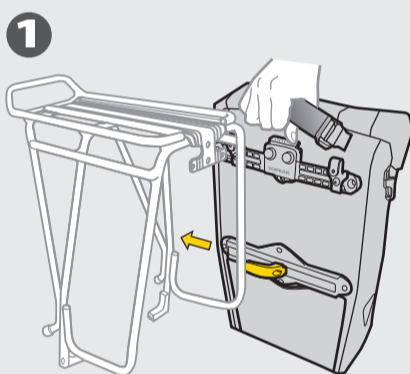
fijación trasportín ø8 mm



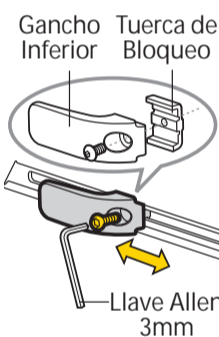
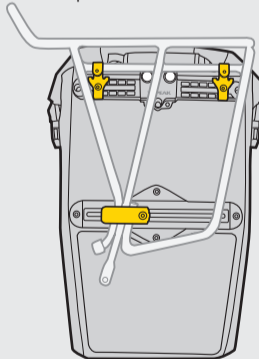
### INSTALACIÓN



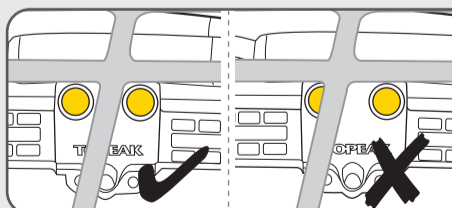
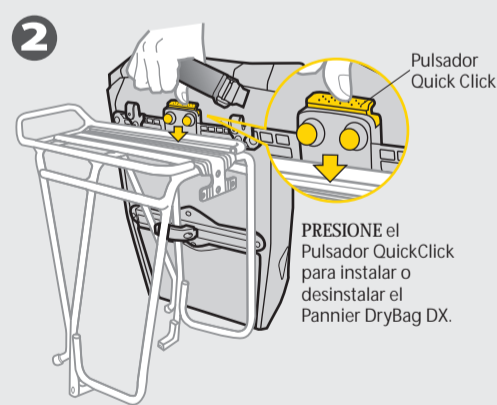
**Recomendación:**  
Use un par de Pannier DryBag DX al mismo tiempo para un mejor balance



**4** Asegure que los ganchos son instalados de manera segura y correcta en el trasportín, como se muestra



Ajuste el Gancho Inferior a la posición correcta aflojando el tornillo de ajuste. Después de la instalación cerciórese que hay suficiente espacio entre la bolsa y el pie como se muestra.



Cuando instale la Pannier DryBag DX en el trasportín, cerciórese que el bloqueo esta en la posición correcta alrededor del centro de la pata del trasportín y correctamente bloqueado.

**NOTAS:**  
Después de presionar el Pulsador Quick Click para instalar la Pannier DryBag DX en el trasportín, cerciórese que todos los ganchos están correctamente fijados en el trasportín para evitar el deslizamiento de la bolsa y prevenir posibles daños.

### GARANTÍA

Garantía de 2 años: Todos los componentes mecánicos sólo contra defectos del fabricante.

Requerimientos para Reclamación de Garantía

Para obtener los servicios de Garantía, tiene que disponer del justificante de compra original. En los artículos devueltos sin el justificante de compra se considerará como fecha de inicio de la garantía la fecha de fabricación. No se considerarán cubiertos por la garantía los artículos dañados por golpes, abuso, alteraciones del sistema, modificaciones o usado de otra manera o para otros usos a los descritos en este Manual.

\* Las especificaciones y diseño están sujetos a cambios sin notificación previa.

Por favor, contacte con su vendedor Topeak para cualquier pregunta.  
For USA customer service call : 1-800-250-3068 / www.topeak.com