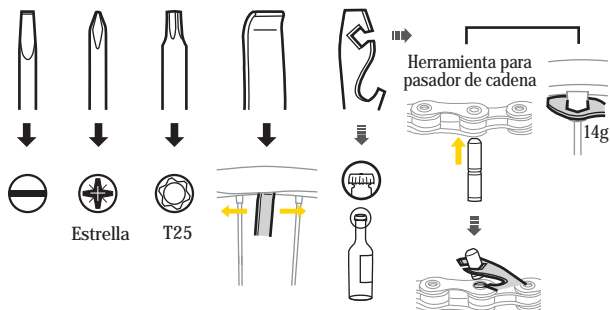
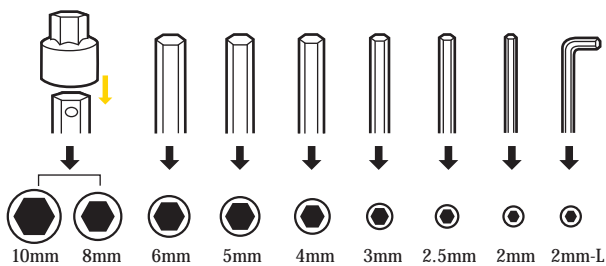
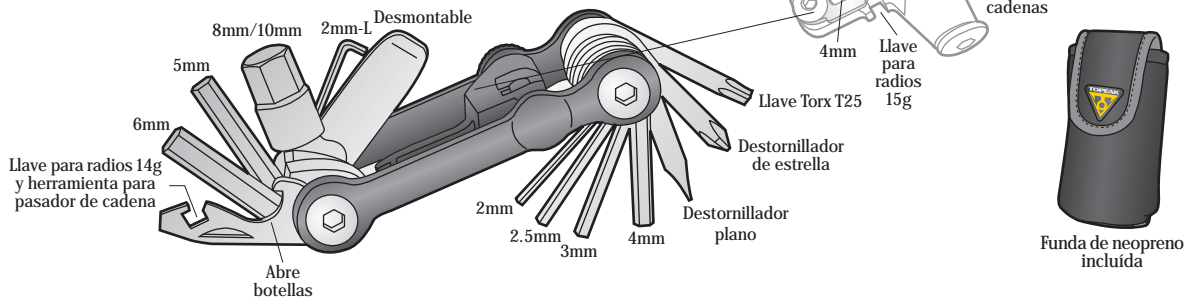
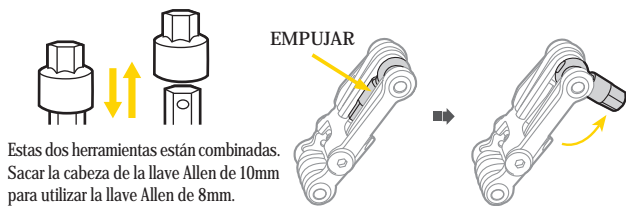


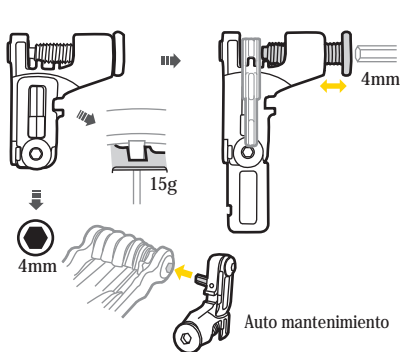
## MINI 18+



### Utilización de las llaves Allen de 8mm/10mm



Estas dos herramientas están combinadas. Sacar la cabeza de la llave Allen de 10mm para utilizar la llave Allen de 8mm.



Si el freno de disco está accionado mientras se quita la rueda, utilice la hoja plana para presionar las pastillas del disco hacia los calibradores.

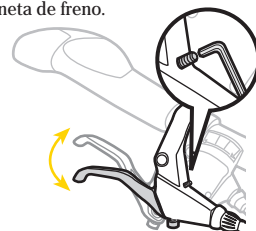
### Utilización de la llave Torx T25

Apretar los tornillos rotores del disco de freno con la llave Torx T25.



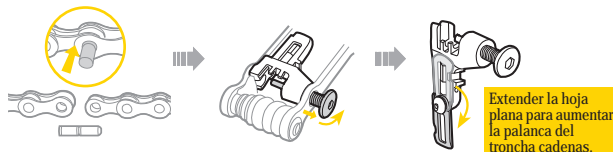
### Utilización de la llave Allen de 2mm tipo L

Ajuste del tornillo de alcance de la maneta de freno.



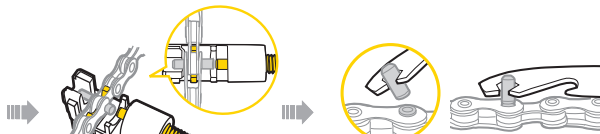
### Utilización del troncha cadenas

Colocar un nuevo pasador o sacar el viejo.

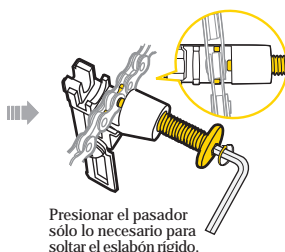


Cerco del eslabón primario Cerco del eslabón secundario

Utilice el Eslabón de enganche primario para colocar o quitar el pasador. Utilice el eslabón de enganche secundario para soltar el eslabón rígido.



Llave Allen de 4mm



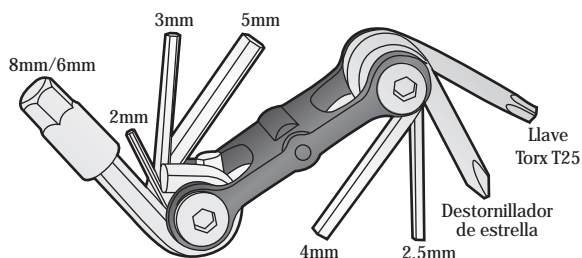
Presionar el pasador sólo lo necesario para soltar el eslabón rígido.

### ADVERTENCIA

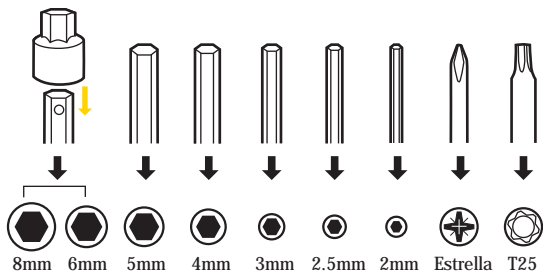
Cuando presione sobre el pasador, empuje hacia abajo la parte superior de la cadena para mantenerla completamente engranada en la cuna del troncha cadenas. Asegúrese de que el pasador de presión del troncha cadenas se encuentra centrado sobre el pasador de la cadena para evitar dañar el troncha cadenas o la cadena.



## MINI 9



Funda de neopreno incluida



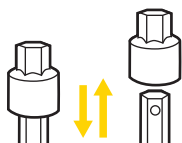
### Utilización de la llave Torx T25

Apretar los tornillos rotores del disco de freno con la llave Torx T25.

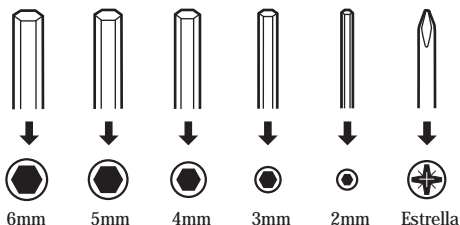
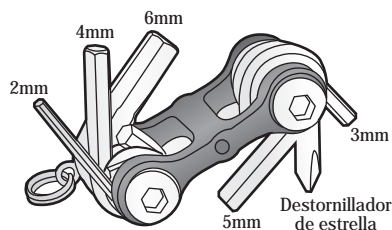


### Utilización de las llaves Allen de 6mm/8mm

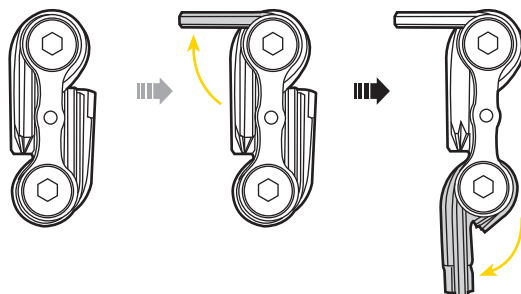
Estas dos herramientas están combinadas. Sacar la cabeza de la llave Allen de 8mm para utilizar la llave Allen de 6mm.



## MINI 6



### Aumento de la palanca de la herramienta



Desplegar las herramientas para aumentar la palanca cuando sea necesario.

### NOTA:

Engrasar y mantener la mini herramienta con lubricante a base de teflón cuando lo requiera. Para prevenir la corrosión, manténgala seca.

### GARANTÍA LIMITADA

Garantía de 2 años: Todos los componentes contra defectos de fabricación únicamente.

### Requerimientos para reclamación de garantía

Para obtener servicio de garantía, debe tener su recibo original de venta. Para los elementos devueltos sin recibo de venta, se asumirá que la garantía empieza en la fecha de fabricación. Cualquier garantía quedará invalidada si la mini herramienta está dañada debido a uso inadecuado, abusos, alteración del sistema, modificaciones, o uso distinto al descrito en este manual de operación.

\* Las especificaciones y diseño pueden ser modificadas sin previo aviso.

Los productos TOPEAK están disponibles únicamente en tiendas de ciclismo especializadas. Para cualquier consulta, contacte con su distribuidor autorizado más próximo.  
Página Web: [www.topeak.com](http://www.topeak.com)