

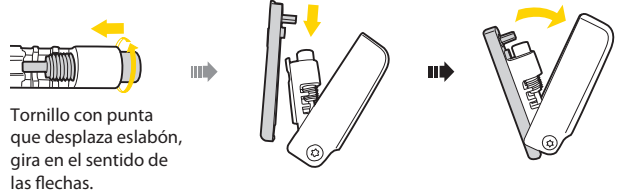
Separador de cadena primario Separador de cadena secundario

Utilice el separador primario para montar o desmontar el pin de la cadena. Utilizar el separador secundario para aflojar los enlaces más rígidos.

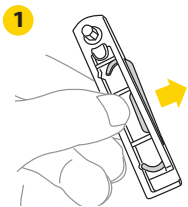
1. Agarre de la herramienta.
2. Fijador del tronchacadenas.
3. Ajuste del eslabón y del pin de cadena.
4. Ajustar con llave Allen de 4mm.
5. Gancho de cadena.

Válida para cadenas multivelocidad, incluyendo la Campagnolo® de 11 velocidades.

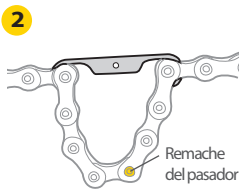
COMO GUARDAR EL TRONCHACADENAS PLEGABLE LINK 11



COMO REEMPLAZAR EL PIN DE LA CADENA



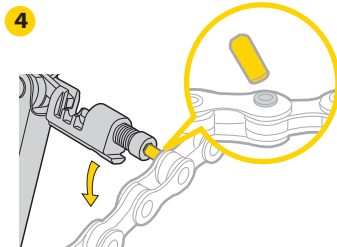
Quitar gancho de cadena para ajustar.



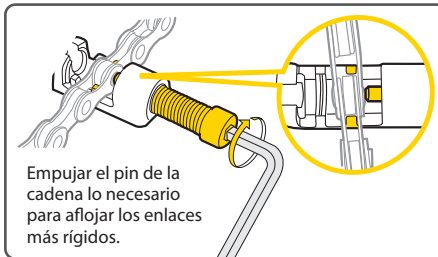
Con el gancho de cadena ajuste el eslabón lo más centrado posible.



Desmonte el pin de cadena ya usado y cambiarlo por uno nuevo.

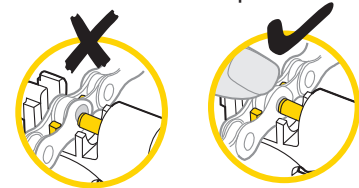


Desmontar e instalar el nuevo pin.

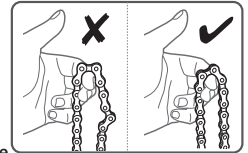


ADVERTENCIA

1. Cuando empuje el pin de cadena, empujar hacia abajo desde la parte superior de la cadena para que este completamente alineada. Asegurarse de que la herramienta este bien centrada frente al pin.



2. Revisar el remache de cadena y asegurarse de que los enlaces de la cadena puedan doblarse libremente después de cada cambio.

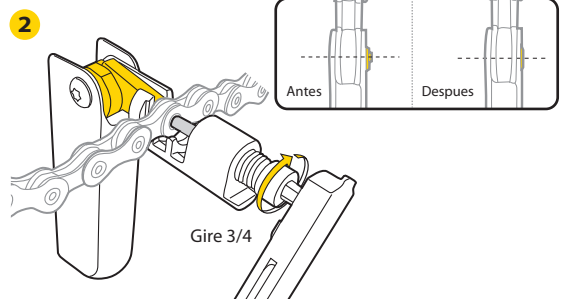
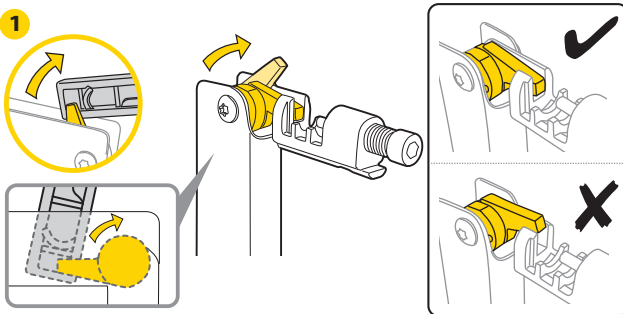


MANTENIMIENTO

1. Lubricar y mantener la herramienta con el lubricante Teflon® cuando sea necesario.
2. Para evitar que se oxide, mantener la herramienta seca.

INTRODUCCIÓN E INSTALACIÓN PARA CADENAS DE 11 VELOCIDADES CAMPAGNOLO®

Después de apretar el recambio de pin especial a la cadena de 11 velocidades Campagnolo® y separarlo del recambio, la parte final del remache de la cadena debe de estar bien apretada y asegurada para evitar el fallo o ruptura de ésta.



GARANTÍA

Garantía de 2 años: Todos los componentes mecánicos sólo contra defectos del fabricante.

Requerimientos para Reclamación de Garantía

Para obtener los servicios de Garantía, tiene que disponer del justificante de compra original. En los artículos devueltos sin el justificante de compra se considerara como fecha de inicio de la garantía la fecha de fabricación. No se considerarán cubiertos por la garantía los artículos dañados por golpes, abuso, alteraciones del sistema, modificaciones o usado de otra manera o para otros usos a los descritos en este Manual.

* Las especificaciones y diseño están sujetos a cambios sin notificación previa.

Por favor, contacte con su vendedor Topeak para cualquier pregunta.

For USA customer service call : 1-800-250-3068 / www.topeak.com

* Campagnolo® es una marca registrada de Campagnolo S.r.l.

* Teflon® es una marca registrada de DuPont.

Copyright © Topeak, Inc. 2012

M-TT2548-E 11/12