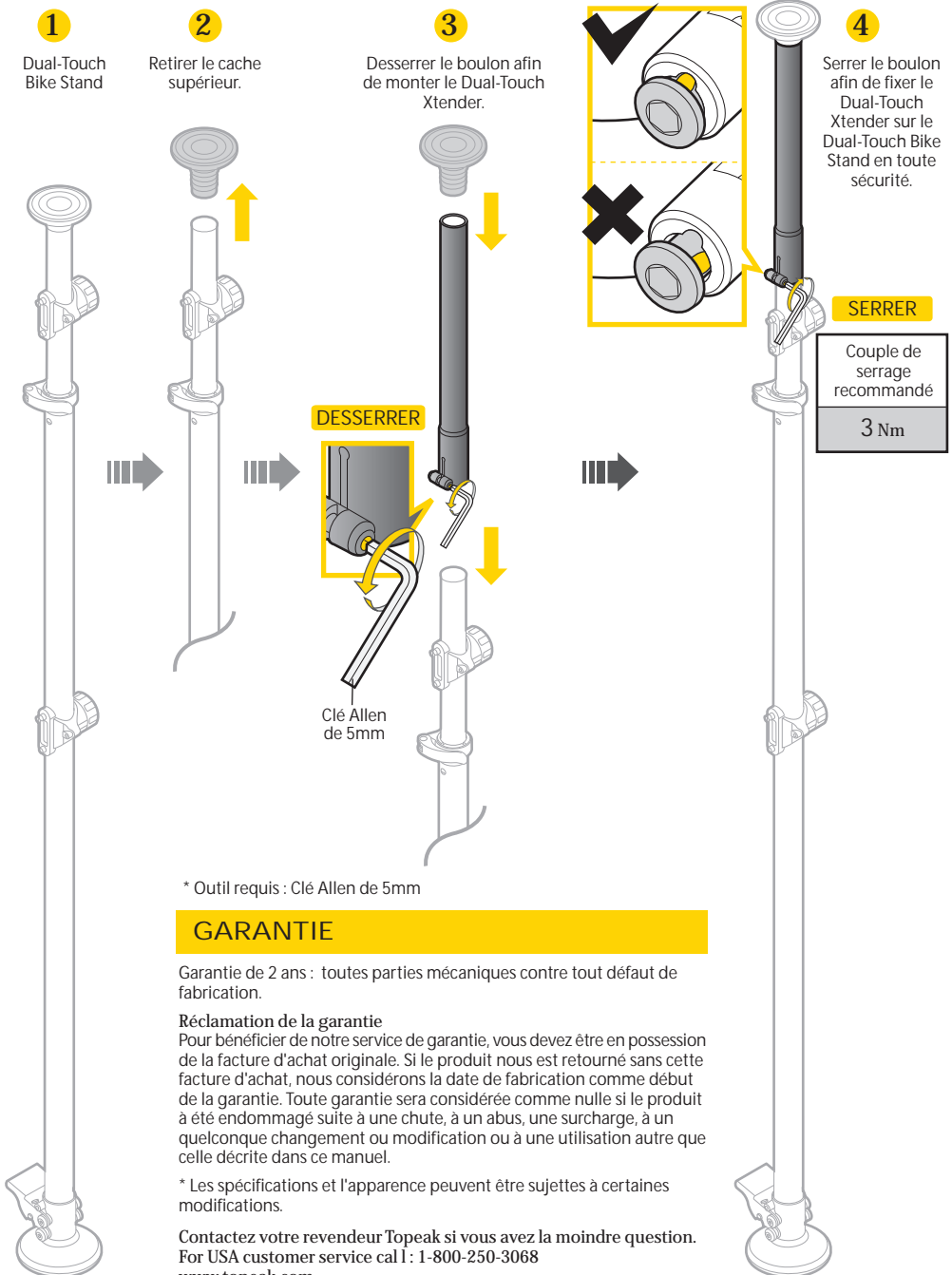
**NOTE IMPORTANTE :**

Ne pas monter de crochet sur le Dual-Touch Xtender. La capacité maximale pour le Dual Touch Bike Stand avec Xtender est de 4 crochets. (deux crochets sur chaque côté).

Veuillez lire toutes les instructions et suivez les procédures d'installation dans le manuel Dual-Touch Bike Stand avant de monter le support.

Téléchargements de manuels :
www.topeak.com/Service/Downloads

INSTALLATION



* Outil requis : Clé Allen de 5mm

GARANTIE

Garantie de 2 ans : toutes parties mécaniques contre tout défaut de fabrication.

Réclamation de la garantie

Pour bénéficier de notre service de garantie, vous devez être en possession de la facture d'achat originale. Si le produit nous est retourné sans cette facture d'achat, nous considérons la date de fabrication comme début de la garantie. Toute garantie sera considérée comme nulle si le produit à été endommagé suite à une chute, à un abus, une surcharge, à un quelconque changement ou modification ou à une utilisation autre que celle décrite dans ce manuel.

* Les spécifications et l'apparence peuvent être sujettes à certaines modifications.

Contactez votre revendeur Topeak si vous avez la moindre question.
For USA customer service call : 1-800-250-3068
www.topeak.com

Copyright © Topeak, Inc.

M-TW004-SP04-F 6/12