

WICHTIGER HINWEIS :

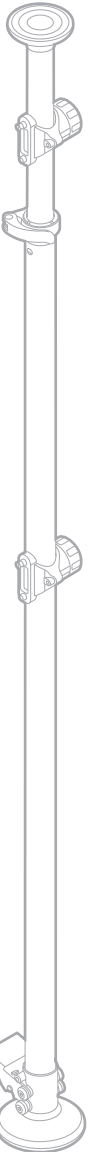
Montieren Sie keine weiteren Haken am Dual-Touch Xtender. Der Dual-Touch Bike Stand mit Xtender kann maximal 4 Haken aufnehmen (zwei auf jeder Seite).

Achten Sie darauf, alle Anweisungen zu lesen und den Montagehinweisen im Handbuch des Dual-Touch Bike Stands zu folgen, bevor Sie den Ständer aufstellen.

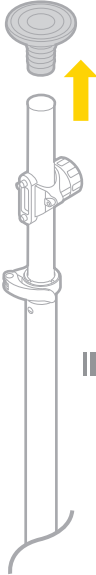
Download Bedienungsanleitung:
www.topeak.com/Service/Downloads

MONTAGE

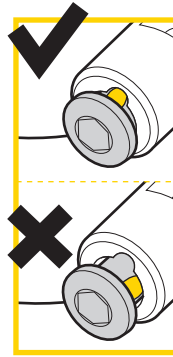
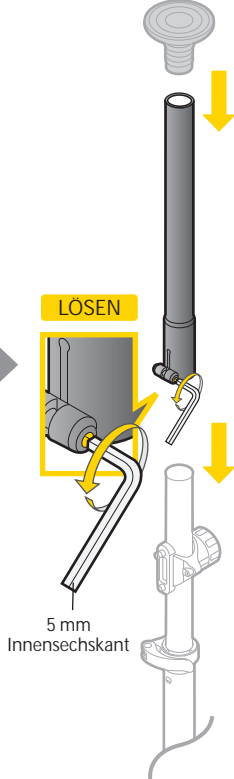
1
Dual-Touch
Bike Stand



2
Entfernen Sie
den Gummi an
der Oberseite.



3
Lösen Sie die Schraube,
um den Dual-Touch
Xtender zu montieren.



4
Ziehen Sie die
Schraube fest, um
den Dual-Touch
Xtender sicher auf
dem Dual-Touch
Bike Stand zu
befestigen.



FESTZIEHEN

Empfohlener
Drehmoment

3 Nm

* Benötigtes Werkzeug : 5 mm Innensechskant

GEWÄHRLEISTUNG

2 Jahre Gewährleistung auf alle verbauten Teile, jedoch nur gegen Herstellermängel.

Gewährleistungsansprüche

Sie benötigen Ihren Originalkaufbeleg um den Gewährleistungs-Service zu erhalten. Bei Artikel die ohne Kaufbeleg eingeschendet werden, wird davon ausgegangen, dass die Gewährleistung mit dem Herstellungsdatum beginnt. Alle Gewährleistungsansprüche werden ungültig, wenn der Artikel auf Grund eines Unfalls beschädigt oder zweckentfremdet wurde, Systemänderungen oder andere Veränderungen vorgenommen wurden oder der Artikel anderweitig verwendet wurde als in diesem Handbuch beschrieben.

* Änderungen in Design und Eigenschaft bedürfen keiner vorherigen Ankündigung.

Topeak Produkte sind ausschließlich im Fahrradfachhandel erhältlich. Bitte nehmen Sie Kontakt mit Ihrem nächsten Topeak Händler auf, um offene Fragen zu klären.

Für Kunden in Deutschland, Tel. 0261-899998-28/ Homepage: www.topeak.de

Copyright © Topeak, Inc.

M-TW004-SP04-D 6/12